

O **eBeam Projection** é o sistema de comunicações mais moderno que permite transformar a superfície de quadros brancos e projetores comuns, em sistemas de apresentações digitais poderosos e completamente interativos. O sistema **eBeam Projection** consiste em um receptor leve e pequeno que se comunica com o software de apresentação do seu PC. O sistema **eBeam Projection** permite controlar as apresentações a partir do seu computador ou de uma imagem projetada.

Leva apenas alguns minutos para conectar o receptor eBeam à superfície de qualquer quadro branco ou de projeção padrão e para conectá-lo ao computador através de um cabo USB. Durante a apresentação, o receptor captura qualquer imagem escrita, desenhada ou projetada em um quadro branco e transfere, passo a passo, um registro completo da apresentação para o seu computador. Se você optar por compartilhar sua apresentação através de uma rede ou da Internet, é possível capturar sua apresentação com as anotações, juntamente com as anotações feitas pelos participantes convidados.

O **eBeam Projection** facilita o desenvolvimento, a organização e o envio do conteúdo das suas sessões de interatividade.

- Controle suas apresentações do PowerPoint como jamais foi feito antes. Faça a apresentação completa de slides a partir da área de projeção. Faça anotações nos slides e até mesmo salve as anotações de volta no arquivo original do PowerPoint.



- Compartilhe sua apresentação e/ou anotações através da Internet ou de sua intranet em tempo real.
- Permita que usuários remotos façam logon e anotações em tempo real na apresentação.
- Armazene apresentações e discussões inteiras.
- Reproduza, edite, envie via fax, imprima e faça anotações em imagens das sessões ou envie-as por email.

Novos Recursos:

- Os novos recursos do Scrapbook Gallery incluem:
 - Favoritos: Acesso rápido a imagens e fotografias que você precisa usar com maior frequência.
 - Modelos: Começar um novo projeto usando modelos pode poupar tempo.
 - Flickr(TM): Pesquisar fotos com facilidade e integrá-las a suas Páginas do Scrapbook.
 - Cortar e ajustar a transparência de um elemento do Scrapbook no Scrapbook.
 - Importar e reproduzir vídeos ou arquivos em Flash(R) como elementos do Scrapbook.
 - Recortar e duplicar elementos.
 - Bloquear e desbloquear elementos. Proteger o elemento da modificação.
 - Alinhar, distribuir, e ajustar a orientação para elementos individuais ou conjuntos de elementos.
- Use o Gravador para criar um vídeo completo com áudio da sua sessão Interact . Salve arquivos de vídeo nos formatos .avi, .wmv, ou .swf (Flash).
- Exporte documentos para o Scrapbook a partir de qualquer aplicativo com a função imprimir. Ideal para PDFs!
- Sub-menu da Ferramenta Paleta. Customização das Ferramentas Interativas da Paleta com as ferramentas que você mais usa.
- Software de reconhecimento de escrita.
- Cores customizadas para Caneta, Marcador de texto e Ferramentas de formas.
- Galeria de imagens expandida com novas imagens de diferentes tópicos.





O eBeam é compacto, portátil e fácil de usar.

Prenda o receptor eBeam a qualquer superfície lisa, aponte seu projetor e já está pronta a sua lousa digital interativa. O sistema inteiro pesa menos de 1 quilo e pode ser afixado em um dos quatro cantos do quadro. Dispõe de três dispositivos de fixação: ventosas para superfícies lisas e aderentes, magnetos para fixação em quadros magnéticos e fixação 3M dupla face para superfícies menos lisas como paredes ou mesmo fixação com parafusos. Dessa forma você poderá ter uma lousa digital interativa onde quer que você vá.



Uma caneta interativa que se comporta como um mouse.

A caneta pequena, de peso leve, e confortável inclui os cliques esquerdo e direito do mouse e um botão especial para acessar as inovadoras paletas de ferramentas.



Paletas de ferramentas de interatividade inovadoras

As barras de ferramentas tradicionais foram colocadas em círculo e criaram uma interface circular sem igual que provê todas as ferramentas para interação com o software do eBeam. Estas paletas de ferramentas interativas se personalizam de acordo com a aplicação que está sendo executado em seu computador. Também é possível movê-las, aumentar de tamanho, aumentar a transparência ou mesmo escondê-las.

Não, nós não reinventamos a roda. Nós reinventamos a barra de ferramentas.



As inovadoras paletas de ferramentas circulares provêem acesso rápido às características centrais do software e se adequam a qualquer aplicação na qual você esteja trabalhando.

Elas podem ser controladas com o clique e arrastadas para qualquer parte da sua área de exibição para você interagir sempre que precisar delas. Essa flexibilidade inigualável no uso permitirá que sua atenção seja focada em o que você está trabalhando.

Ferramentas de Interatividade da Área de Trabalho

- **Ferramenta Mouse:** permite alternar entre fazer anotações na área de trabalho e navegar na área de trabalho.
- **Ferramenta Snapshot:** permite capturar a tela atual e salvá-la na Lousa. É possível capturar a tela inteira ou parte dela.
- **Ferramenta Gravador:** permite fazer a gravação em vídeo de todas as atividades desenvolvidas com a caneta. Salve seus arquivos de filme nos formatos .avi, .wmv, ou .swf (Flash).
- **Ferramenta Scrapbook:** iniciará o aplicativo Scrapbook onde é possível armazenar as telas capturas, inserir figuras, importar arquivos PowerPoint, Word e Excel. Além de possibilitar o compartilhamento colaborativo dessas informações com até 25 pessoas.
- **Ferramenta Calibrar:** dá início ao processo de calibração em 9 pontos, procedimento necessário para o uso do eBeam.
- **Ferramenta Anotação:** permite fazer anotações na área de trabalho com as ferramentas caneta, formas, realçador
- **Ferramenta PowerPoint:** ao clicar nessa ferramenta será exibida a caixa de diálogo Arquivo > Abrir do Windows para procurar o arquivo e selecionar a apresentação do PowerPoint a ser aberta.
- **Ferramenta Teclado Virtual:** será exibida a janela Teclado que pode ser usado para inserir textos ao clicar nas teclas com a Caneta Eletrônica. É possível alterar o tipo e o tamanho da fonte no teclado ao selecionar Configurações> Fonte. A janela Teclado de Tela pode ser fechada ao selecionar o botão "Teclado de Tela" novamente ou ao selecionar o botão (X) Fechar no Teclado de Tela.
- **Ferramenta Reconhecimento Escrita:** permite que a escrita manuscrita seja reconhecida como uma caixa de texto.
- **Ferramenta Opções de Interatividade:** abre configurações de propriedades da paleta, configurações de hardware, anotações e atualizações de software.



Ferramentas de Interatividade para Anotações na Área de Trabalho

- **Ferramenta Caneta:** permite fazer anotações à mão livre na área de trabalho exibida em várias cores e 4 espessuras
- **Ferramenta Formas:** permite desenhar formas na área de trabalho exibida, em várias cores, 4 espessuras e 8 formas (linha, linha com 1 seta, linha com seta dupla, retângulo opaco, transparente e vazado, círculo opaco e vazado)
- **Ferramenta Refazer:** permite refazer a última anotação desfeita, contanto que a Ferramenta Desfazer tenha sido usada anteriormente.
- **Ferramenta Borracha** permite apagar as anotações da área de trabalho feitas com a paleta de Ferramentas de Interatividade para Anotações na Área de Trabalho. Possui 4 espessuras.
- **Ferramenta Mouse:** permite alternar entre fazer anotações na área de trabalho e navegar na área de trabalho. Ela também altera a paleta de Ferramentas de Interatividade para Anotações na Área de Trabalho para a paleta de Ferramentas de Interatividade da Área de Trabalho.
- **Ferramenta Salvar:** permite salvar, no aplicativo Scrapbook como uma nova Página, um snapshot da área de trabalho com as anotações.
- **Ferramenta Gravador:** permite fazer a gravação em vídeo de todas as atividades desenvolvidas com a caneta. Salve seus arquivos de filme nos formatos .avi, .wmv, ou .swf (Flash).
- **Ferramenta Desfazer:** apaga a anotação anterior. É possível usar a opção Desfazer várias vezes até que a página esteja em branco.
- **Ferramenta Realçador:** permite fazer anotações à mão livre na área de trabalho exibida em várias cores e 4 espessuras.



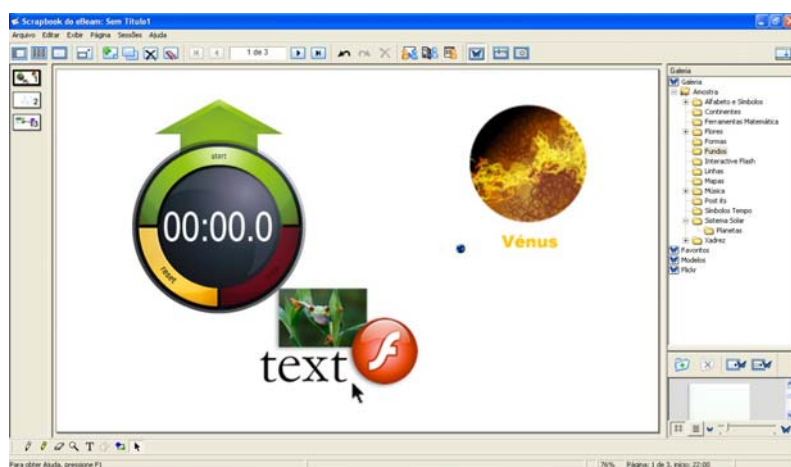
Ferramentas de Interatividade do PowerPoint

- **Ferramenta Mouse:** permite alternar entre Fazer Anotações em uma Apresentação do PowerPoint e Navegar em uma apresentação do PowerPoint.
- **Ferramenta Sair:** faz com que a apresentação do PowerPoint feche e retorna ao aplicativo PowerPoint, e a paleta de Ferramentas de Interatividade do PowerPoint muda para a paleta de Ferramentas de Interatividade da Área de Trabalho.



- **Ferramenta Voltar Slide:** permite voltar ao slide anterior em uma apresentação do PowerPoint.
- **Ferramenta Realçador:** permite fazer anotações à mão livre no slide PowerPoint exibida em várias cores e 4 espessuras.
- **Ferramenta Caneta** permite fazer anotações à mão livre no slide do PowerPoint exibido em várias cores e 4 espessuras.
- **Ferramenta Formas:** permite desenhar formas no slide PowerPoint, em várias cores, 4 espessuras e 8 formas (linha, linha com 1 seta, linha com seta dupla, retângulo opaco, transparente e vazado, círculo opaco e vazado)
- **Ferramenta Avançar Slide:** permite avançar para o próximo slide em uma apresentação do PowerPoint.
- **Ferramenta Borracha:** permite apagar (no slide exibido) as anotações feitas com as ferramentas da paleta de Ferramentas de Interatividade do PowerPoint.

Software Scrapbook

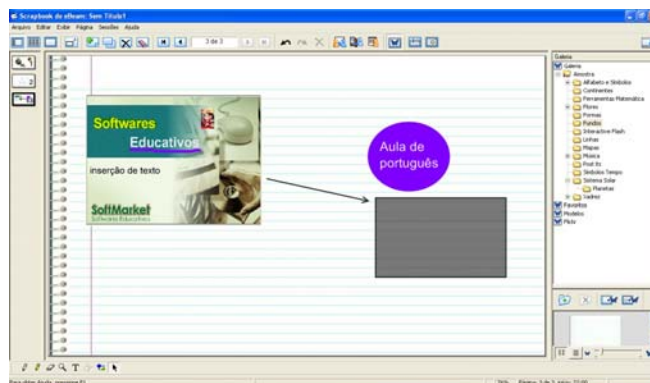


É um aplicativo multimídia que permite reunir, preparar, apresentar e compartilhar conteúdos.

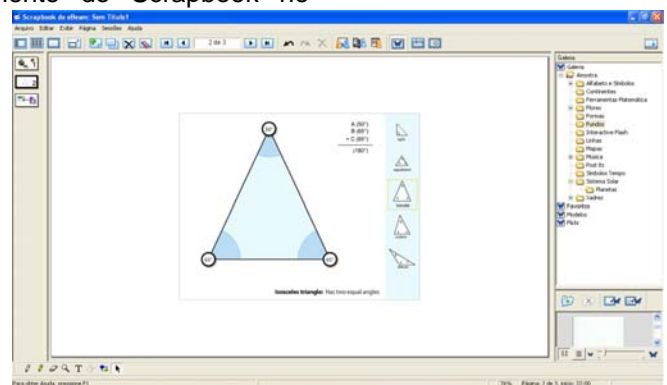
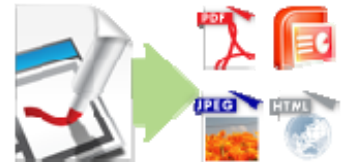


O Scrapbook permite:

- Registrar as anotações do quadro branco digitalmente em uma página à mão-livre com a Ferramenta Caneta ou adicionar texto com a Ferramenta Texto.
- Importar captura de telas ou arquivos de imagem com a ferramenta Snapshot ou ao arrastar-soltar. Use a galeria para armazenar suas bibliotecas de imagens em um local central, de fácil localização.
- Trabalhar com anotações, caixas de texto, ou arquivos de imagem como elementos do Scrapbook. Mover, girar, redimensionar, agrupar, e copiar/colar qualquer elemento.
- Importar arquivos de imagem, do PowerPoint, Excel e Word como fundo e fazer anotações sobre estes fundos. Excelente para apresentações.
- Exportar documentos para o Scrapbook de qualquer aplicativo com uma função de impressão. É só abrir o documento, ir para Imprimir, e selecionar o Editor de Imagens do Scrapbook eBeam na lista de impressoras. Os documentos são importados instantaneamente ao Scrapbook, onde poderão ser salvos, impressos, ou compartilhados on-line gratuitamente. Excelente para PDFs!
- Compartilhar suas Páginas do Scrapbook através da Internet/Intranet com qualquer pessoa, em qualquer lugar, em tempo real.



- Reproduzir, editar, e anotar as páginas do Scrapbook e anexá-las a mensagens de e-mail, faxes, ou simplesmente, imprimí-las.
- Usar a Folha de Rosto para ocultar seções de uma apresentação, como em uma seqüência de perguntas e respostas, ou durante uma palestra.
- Salvar automaticamente o arquivo da sessão para assegurar que você nunca perca acidentalmente anotações importantes ou uma apresentação.
- Usar as Camadas para controlar o conteúdo de uma Página. Mostrar e ocultar as camadas para controlar quais elementos estão visíveis e quando.
- Qualquer objeto trazido para o software Lousa do eBeam pode ser compartilhado pela Internet ou rede em tempo real ou salvo em vários formatos (BMP, EPS, JPG, TIF, EMF, PPT, PPS, HTM e PDF), além de Importar/Mesclar arquivos existentes do Scrapbook (*.esb).
- Cortar e ajustar a transparência de um elemento do Scrapbook no Scrapbook.
- Importar e reproduzir vídeos ou arquivos em Flash como elementos do Scrapbook.
- Recortar e duplicar elementos.
- Bloquear e desbloquear elementos. Proteger o elemento da modificação.
- Alinhar, distribuir, e ajustar a orientação para elementos individuais ou conjuntos de elementos.



Compartilhamento

Só eBeam lhe permite importar e compartilhar uma apresentação de PowerPoint inteira com 25 pessoas usando simplesmente o software Scrapbook do eBeam e uma conexão de Internet. eBeam inclui essa ferramenta de compartilhamento e colaboração com acesso gratuito através do servidor eBeam, onde é possível iniciar uma sessão protegida com senha.



O convite as pessoas é feito por email. Os convidados verão o que está acontecendo em seu quadro branco em tempo real e poderão ter permissão de adicionar as próprias imagens e anotações ao arquivo compartilhado.



Em um determinado local, o coordenador/responsável pela sessão, utiliza o sistema eBeam (software e hardware) para hospedar ou "transmitir" a sessão através da rede. Os participantes remotos usam o Software eBeam Interact ou um navegador da Web para fazer logon na sessão.

A sessão ocorre em tempo real, o que significa que os participantes remotos vêem as observações e anotações conforme são criadas.

Caso o coordenador da sessão permita, os participantes remotos poderão fazer anotações nas páginas, realçar pontos importantes e adicionar observações que poderão ser vistas por todos os outros participantes, incluindo o coordenador.

A janela Bate-Papo permite que os participantes em uma sessão enviem mensagens de texto uns aos outros, durante a sessão. As mensagens podem ser enviadas a qualquer um relacionado na lista de participantes.



Requisitos Mínimos do Sistema

- Computador compatível com Windows com pelo menos um Pentium III, 500 MHz
- Windows XP, 2003, 2000 e Vista (usuários de outras plataformas podem exibir sessões compartilhadas com miniaplicativos Java™ por meio de um navegador ativado pelo Java)
- 10 MB de espaço disponível no disco rígido
- Placa de vídeo colorida SVGA de 65K ou outra compatível com o mesmo desempenho
- Unidade de CD-ROM ou conexão com a Internet (para a instalação do software)
- Conexão com a Internet (para participar de sessões compartilhadas)
- Uma porta USB disponível
- Projetor digital conectado ao computador

Componentes versão USB:

- 1 receptor eBeam
- 1 caneta eBeam
- 1 pilha AA
- 1 cd-rom com software Interact em Português
- 1 cabe USB

Componentes versão Bluetooth:

- 1 receptor eBeam
- 1 caneta eBeam
- 1 pilha AA
- 1 cd-rom com software Interact em Português
- 1 cabe USB
- 1 fonte energia

Área Ativa

- Mínima: 0,28m x 0,43m
- Máxima: 1,20m x 2,40m – 100"

Garantia

- 2 anos contra defeito de fabricação.

Contato:

- Gislene ou Edson – gislene@softmarket.com.br ou edson@softmarket.com.br - 11 4426-6078

